

## Thông tin về Thiên nhiên và Bảo tồn

Nguồn: *Lao động*

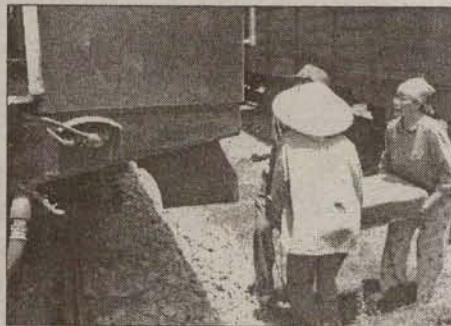
Số: 160

Ngày: 15/10/08

Quảng Bình:

### Đường sắt tiếp tay cho lâm tặc

Theo nguồn tin, khoảng 12h ngày 14.7, chúng tôi có mặt tại ga Đông Lê (huyện Tuyên Hoá). Chuyển tàu mang số hiệu VD31 (Vinh đi Đồng Hới) vừa dừng bánh trên sân ga. Gỗ lậu đã tập kết sẵn xung quanh ga, đội cửa vận nhanh chóng chuyển lên các cửa ở toa phía cuối đoàn tàu (*ảnh*). Theo quan sát của chúng tôi, trong chóp



mắt, hàng chục bê gỗ được bốc lên tàu. Có bê gỗ mặt rộng khoảng 40cm, dày 30cm, dài hàng mét, phải 3 - 4 người mới khiêng nổi. Một người dân địa phương cho biết, số gỗ này là gỗ lim và gỗ dổi sẽ đưa vào ga Đồng Hới. Chúng tôi tìm gặp Trưởng tàu VD31 - anh Nguyễn Thanh Bình để nghị lập biên bản dừng tàu xả số gỗ nói trên, nhưng không được chấp nhận. Tất cả được diễn ra công khai trước sự chứng kiến của hành khách đi tàu. Ngay sau đó, chúng tôi tìm gặp anh Nguyễn Đức Việt - trực ban ga Đông Lê. Khi được hỏi, vì sao gỗ lậu vẫn được vận chuyển vào ga và bốc lên tàu, anh cho biết: "Chúng tôi chỉ đảm bảo việc chạy tàu, còn việc kiểm soát hàng hoá là do người khác đảm nhiệm".

HÙNG VĨ